

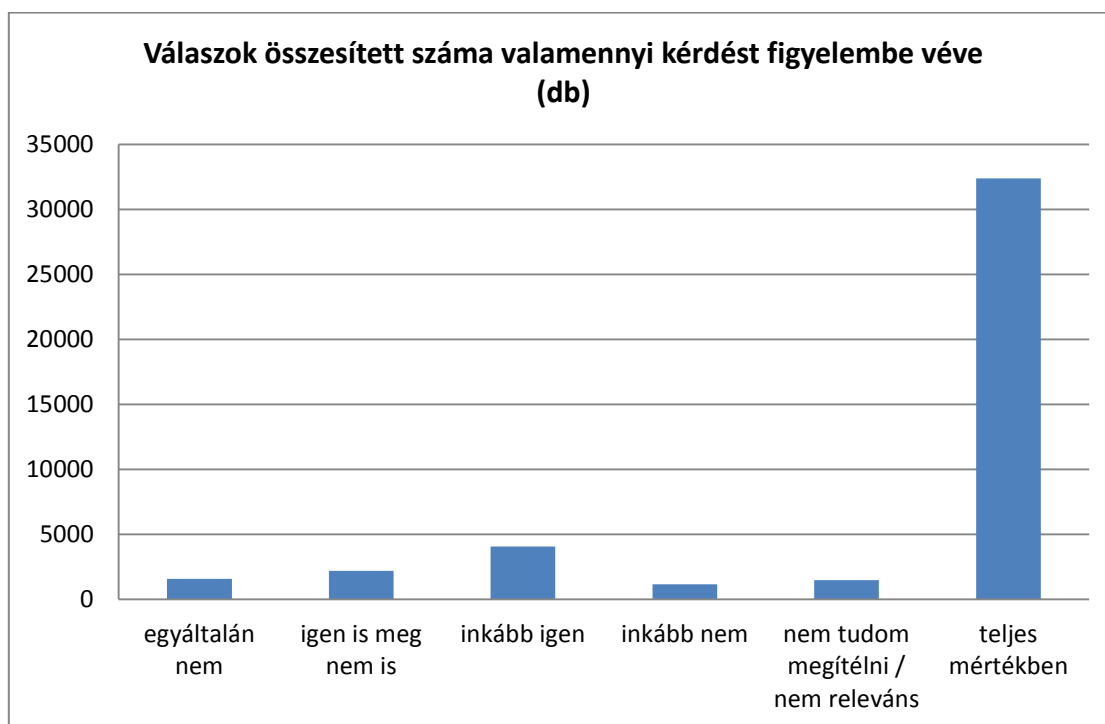
Oktatói Munka Hallgatói Véleményezésének eredményei 2017/18. tanév tavaszi félév

Az eredmények alakulása az intézmény egészét tekintve

**Válaszok összesített száma valamennyi kérdést figyelembe véve
(db)**

nem tudom megítélni / nem releváns	egyáltalán nem	inkább nem	igen is meg nem is	inkább igen	teljes mértékben
1568	2190	4059	1143	1472	32384

1. táblázat

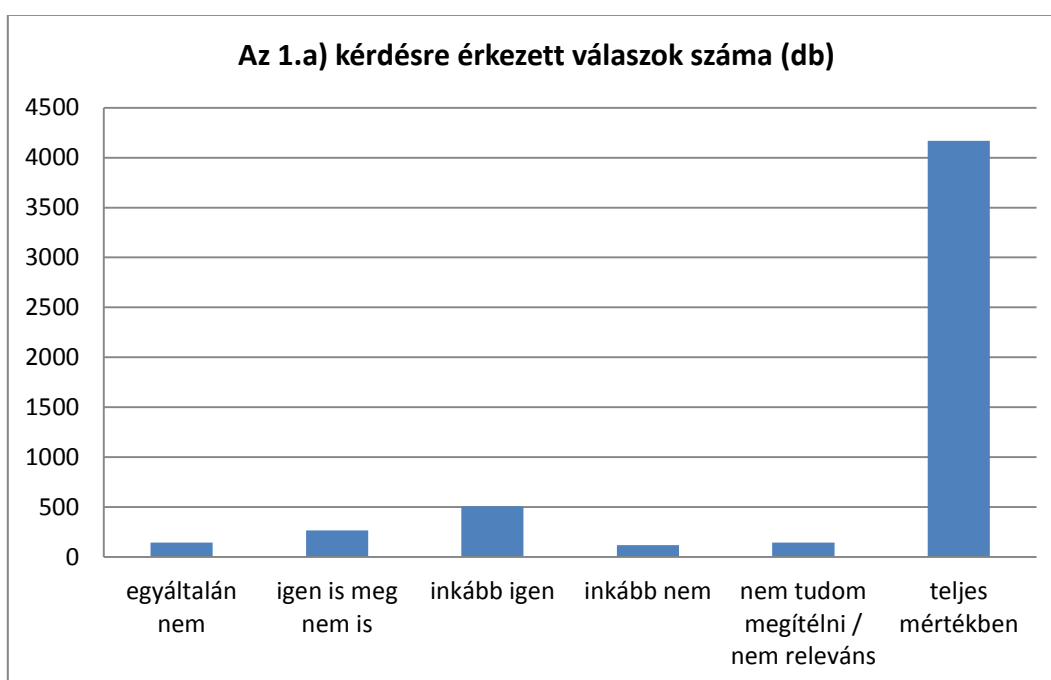


1. ábra

1.a) Az oktató a félév elején ismertette-e Önnel a kurzus tartalmát, a témakörök tervezett ütemezését (pl. melyik héten milyen témakörrel, vagy a félév során várhatóan milyen sorrendben, milyen témákkal foglalkoznak majd stb.) (db)

nem tudom megítélni / nem releváns	egyáltalán nem	inkább nem	igen is meg nem is	inkább igen	teljes mértékben
144	268	508	119	145	4168

2. táblázat

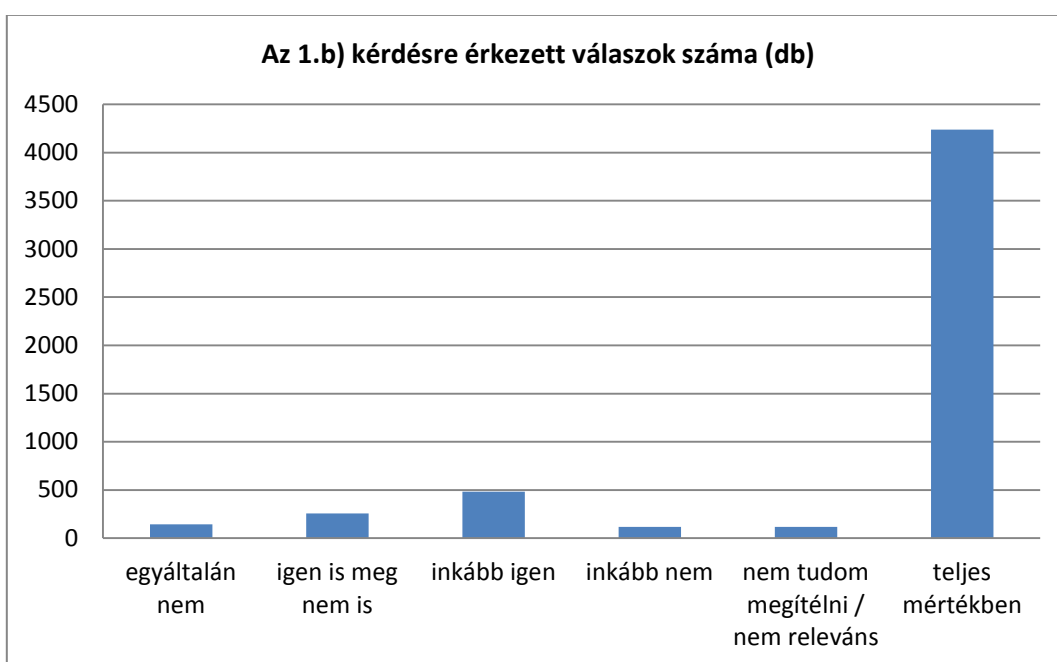


2. ábra

1.b) Az oktató a félév elején ismertette-e Önnel a teljesítés feltételeit (pl. konkrétan mit kell tenni azért, hogy jegyet kapjunk, milyen mulasztások miatt nem kaphatunk jegyet, milyen kötelező feladatok vannak stb.) (db)

nem tudom megítélni / nem releváns	egyáltalán nem	inkább nem	igen is meg nem is	inkább igen	teljes mértékben
143	255	482	117	115	4240

3. táblázat

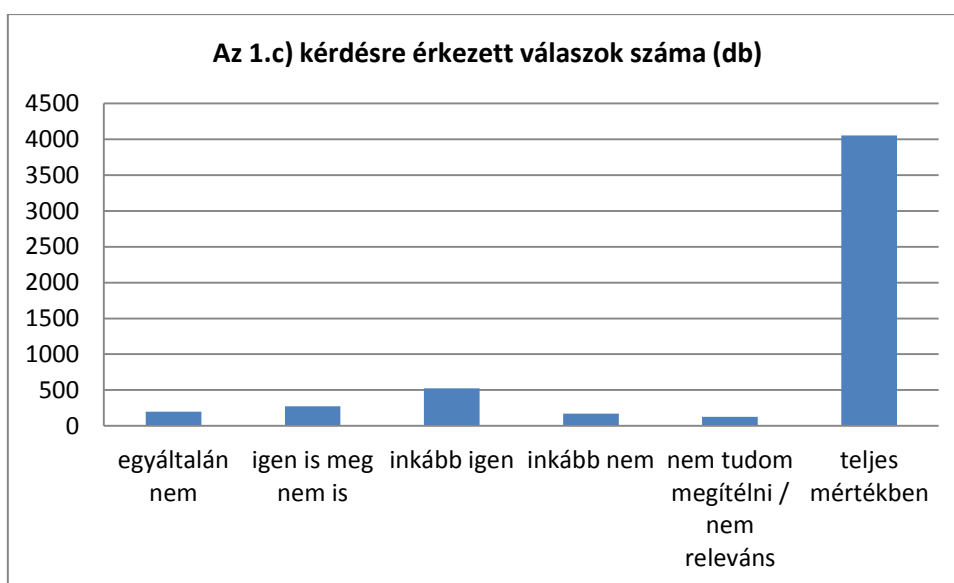


3. ábra

1.c) Az oktató a félév elején ismertette-e Önnel az értékelési szempontokat (pl. mitől függ az érdemjegy, javítás, pótlás lehetősége, feladatok beadásának határideje, feladatok súlyozása stb.)? (db)

nem tudom megítélni / nem releváns	egyáltalán nem	inkább nem	igen is meg nem is	inkább igen	teljes mértékben
199	274	525	172	125	4057

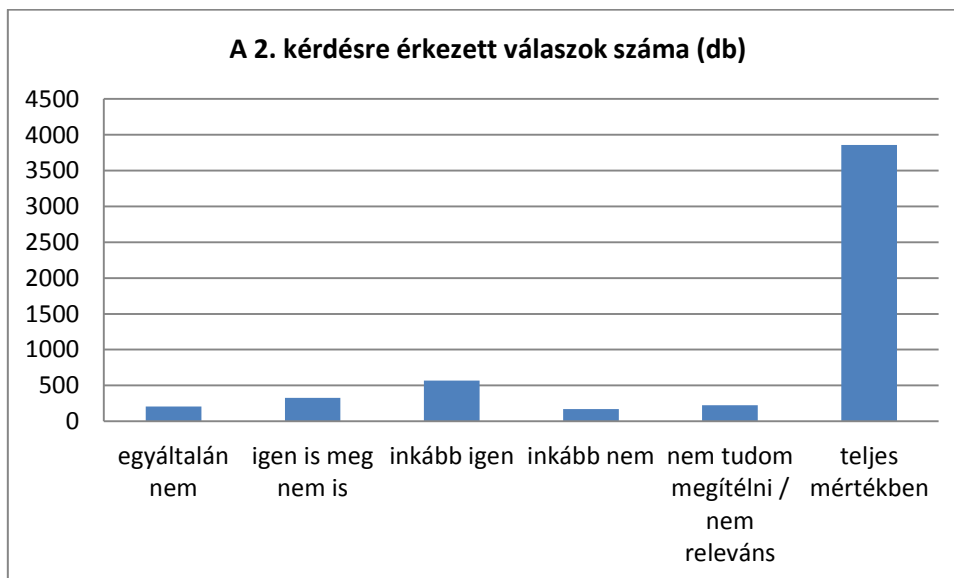
4. táblázat



4. ábra

2) Követhető, jegyzetelhető volt-e a tanórák anyaga? (db)					
nem tudom megítélni / nem releváns	egyáltalán nem	inkább nem	igen is meg nem is	inkább igen	teljes mértékben
207	327	567	170	222	3859

5. táblázat

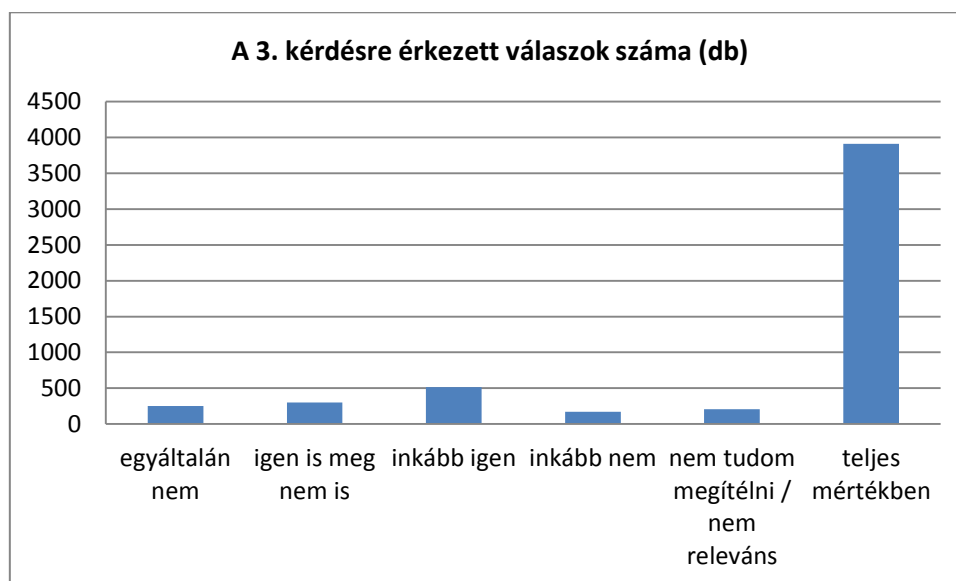


5. ábra

3) Véleménye szerint az előadásokon/gyakorlatokon való részvétel segítette-e a tananyag elsajátítását, mélyebb megértését? (db)

nem tudom megítélni / nem releváns	egyáltalán nem	inkább nem	igen is meg nem is	inkább igen	teljes mértékben
251	299	514	169	205	3914

6. táblázat

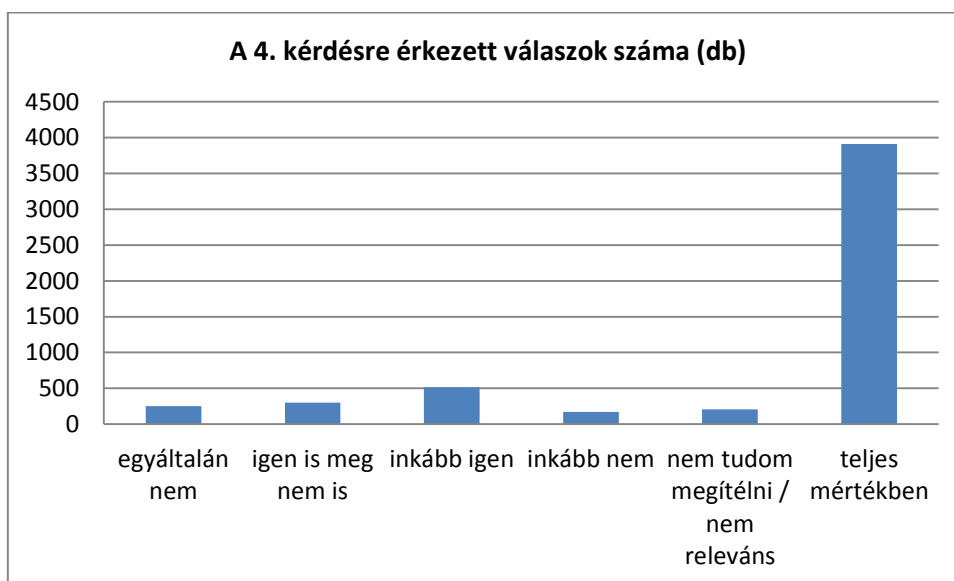


6. ábra

4) Elérhetőek voltak-e a félév elején megadott nyomtatott és digitális szakirodalmak? (db)

nem tudom megítélni / nem releváns	egyáltalán nem	inkább nem	igen is meg nem is	inkább igen	teljes mértékben
153	246	508	111	355	3979

7. táblázat

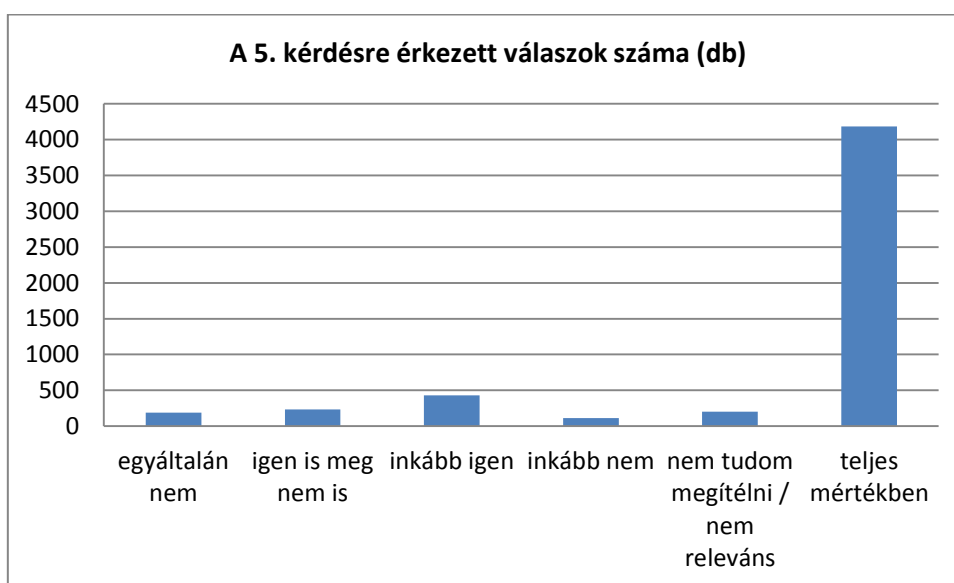


7. ábra

5) Az oktató segítőkész volt-e a tanórán és a tanórán kívüli kommunikáció során? (db)

nem tudom megítélni / nem releváns	egyáltalán nem	inkább nem	igen is meg nem is	inkább igen	teljes mértékben
190	232	431	114	202	4183

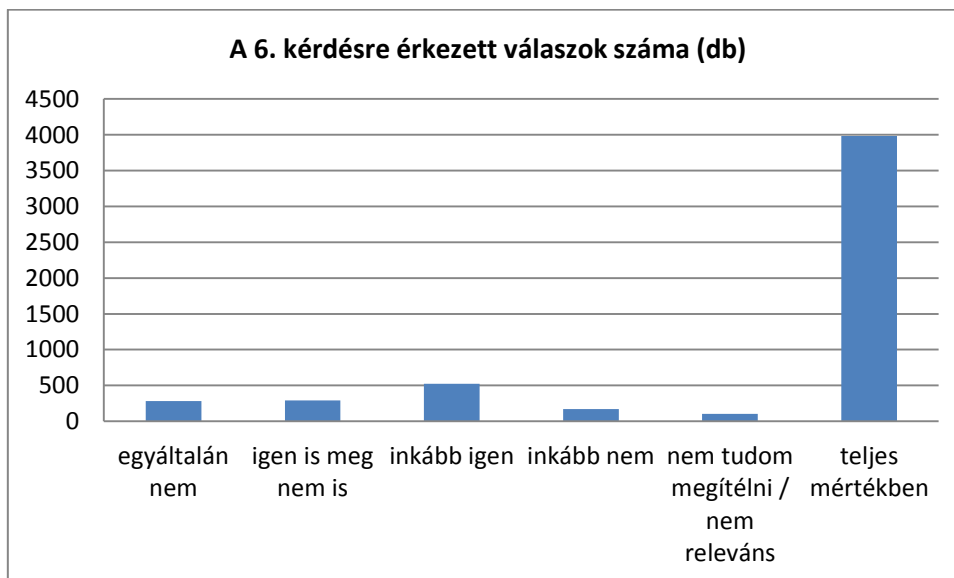
8. táblázat



8. ábra

6) Összességében elégedett a tárgy oktatásával? (db)					
nem tudom megítélni / nem releváns	egyáltalán nem	inkább nem	igen is meg nem is	inkább igen	teljes mértékben
281	289	524	171	103	3984

9. táblázat



9. ábra

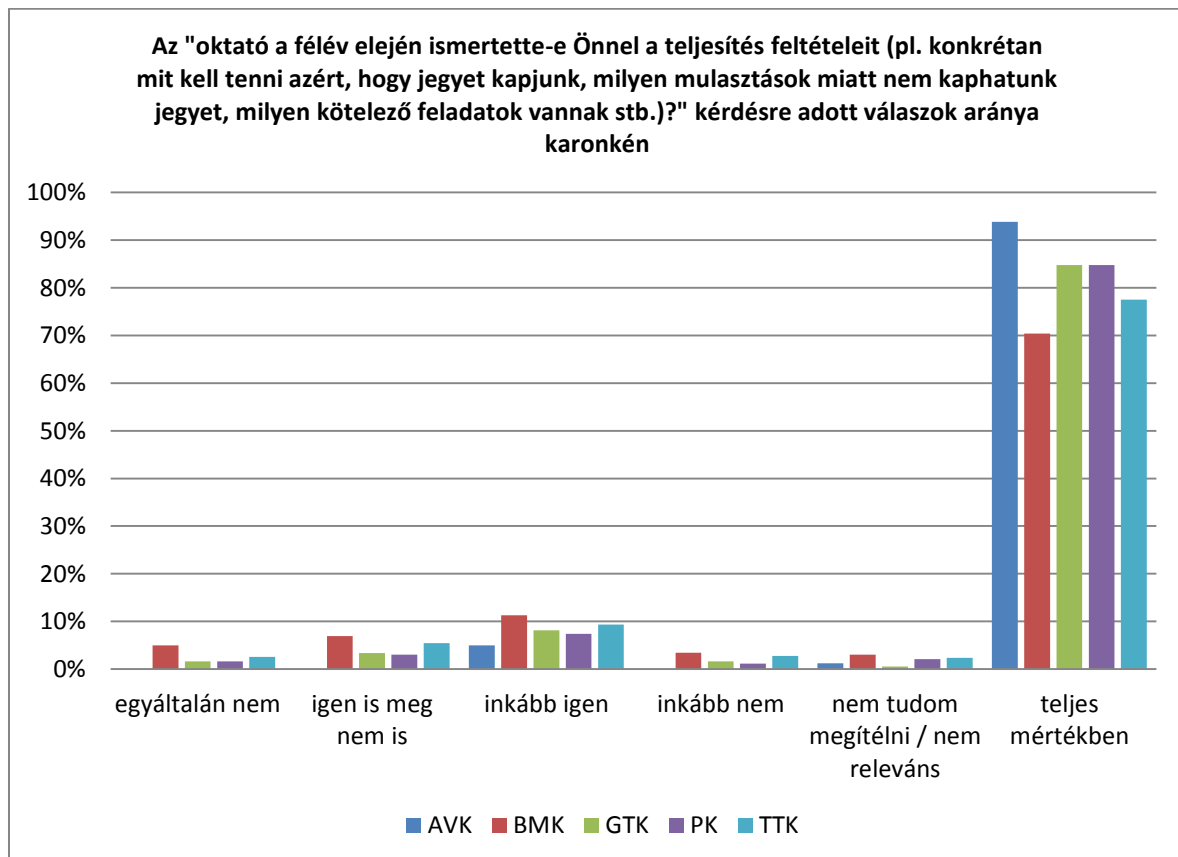
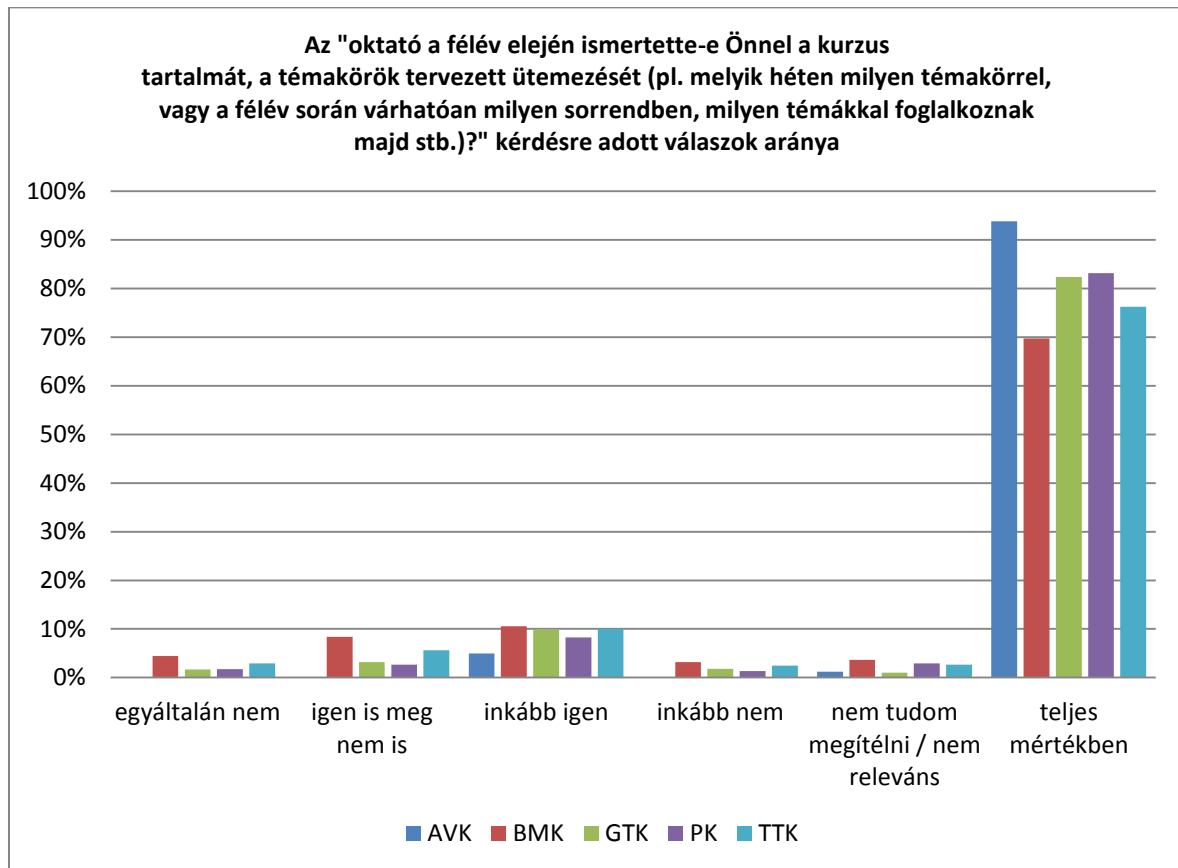
Tapasztalata szerint a félév során hány alkalommal maradt el az óra pótlás nélkül? (db)											
0	1	2	3	4	5	6	7	8	10	14	15
4933	162	92	23	7	5	1	2	1	2	1	18

10. táblázat

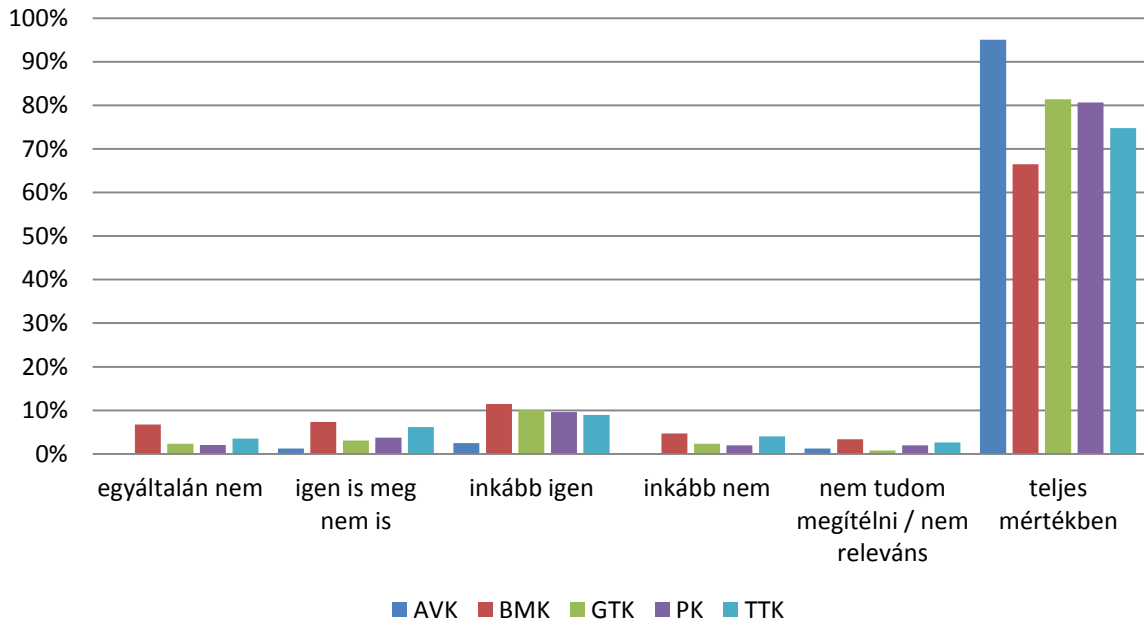
Hány alkalommal tért el az oktató a foglalkozás időkereteitől a hallgatókkal történő megbeszélés nélkül? (pl. az oktató késése, óra tovább tartása, óra megszakítása, rövidítése stb.) (db)														
0	1	2	3	4	5	6	7	8	10	11	12	13	14	15
5025	41	46	23	14	28	8	5	5	18	1	5	3	1	22

11. táblázat

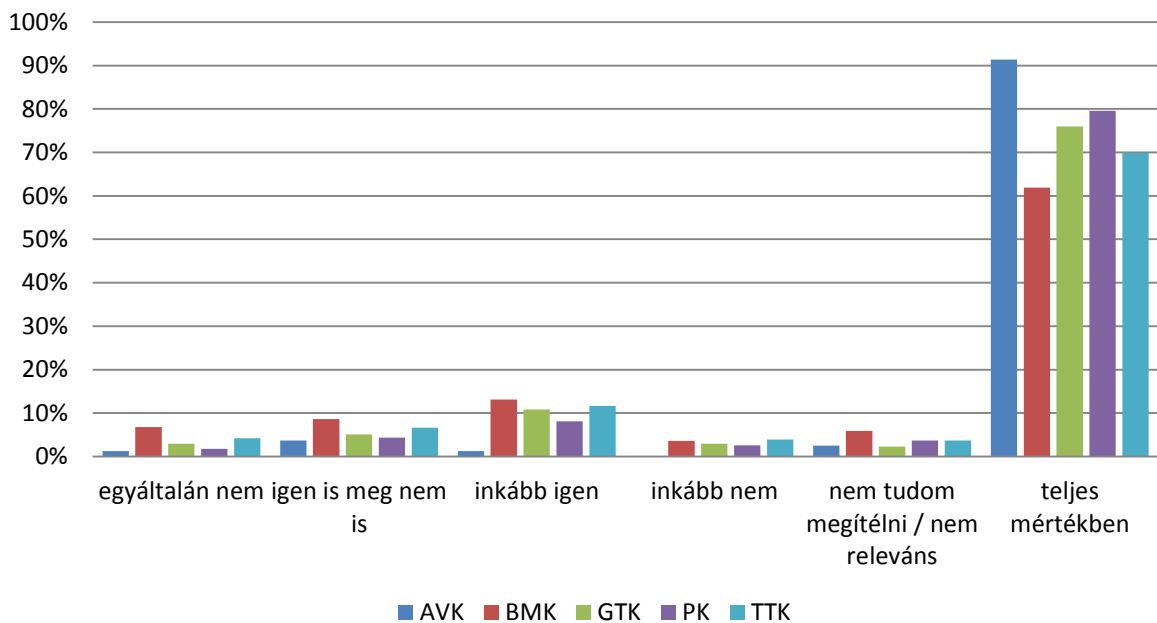
Az eredmények alakulása karonként



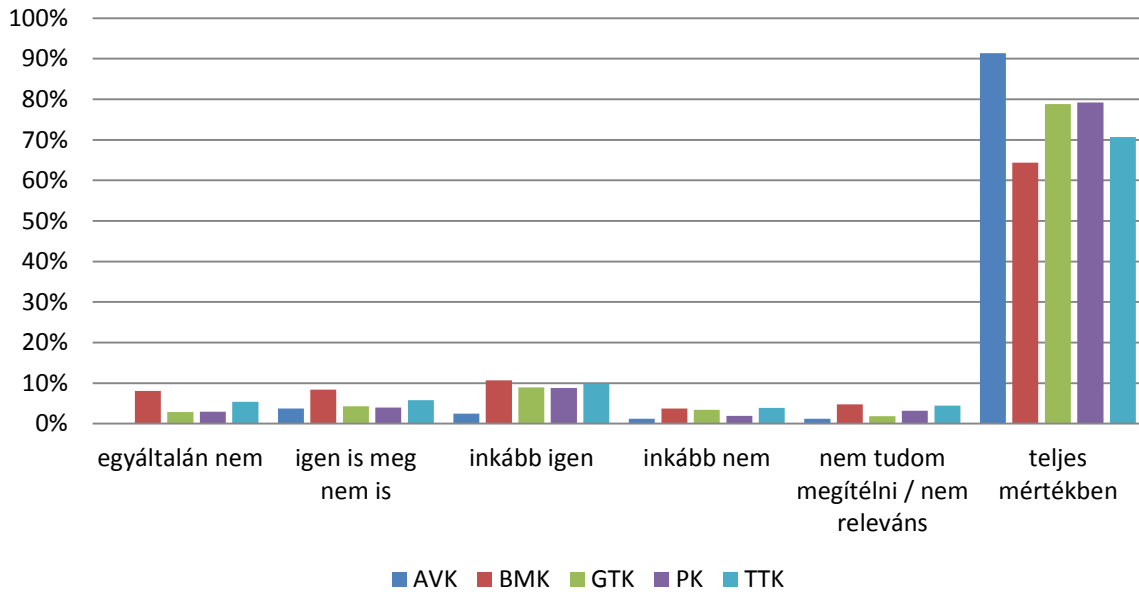
Az "oktató a félév elején ismertette-e Önnek az értékelési szempontokat (pl. mitől függ az érdemjegy, javítás, pótlás lehetősége, feladatok beadásának határideje, feladatok súlyozása stb.)?" kérdésre adott válaszok aránya karonként



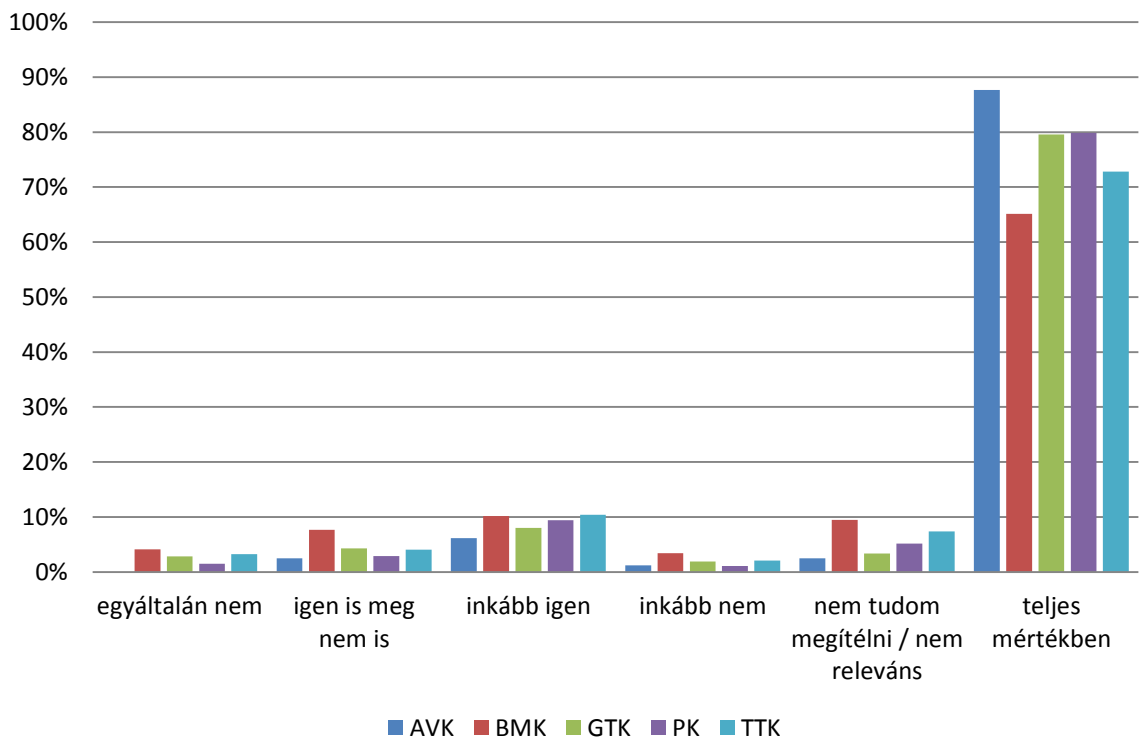
A "Követhető, jegyzetelhető volt-e a tanórák anyaga?" kérdésre adott válaszok aránya karonként



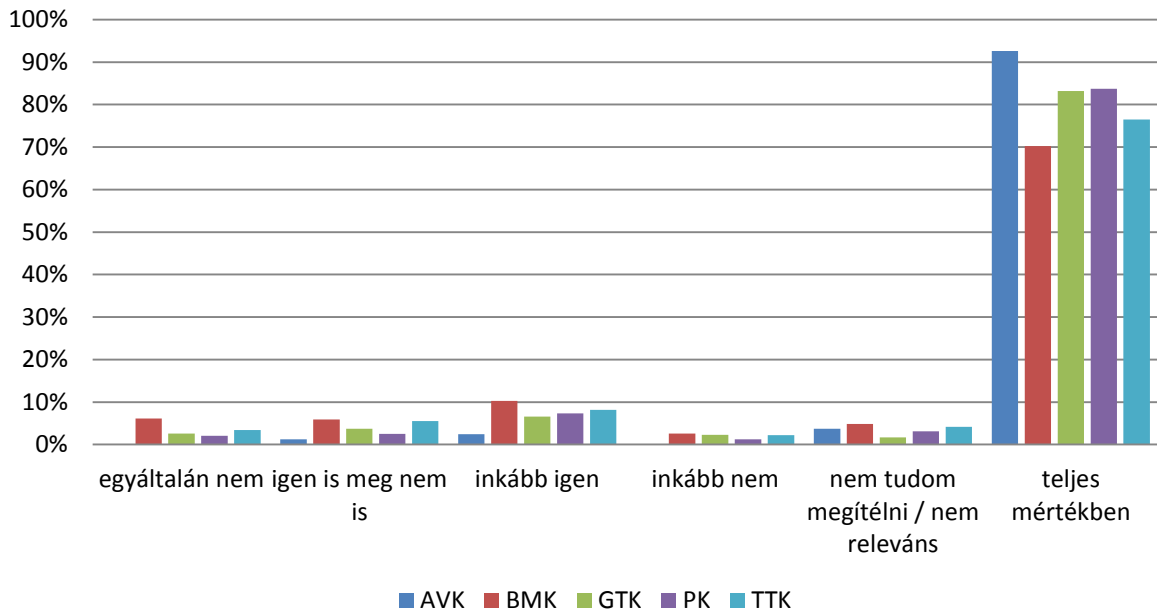
A "Véleménye szerint az előadásokon/gyakorlatokon való részvétel segítette-e a tananyag elsajátítását, mélyebb megértését?" kérdésre adott válaszok aránya karonként



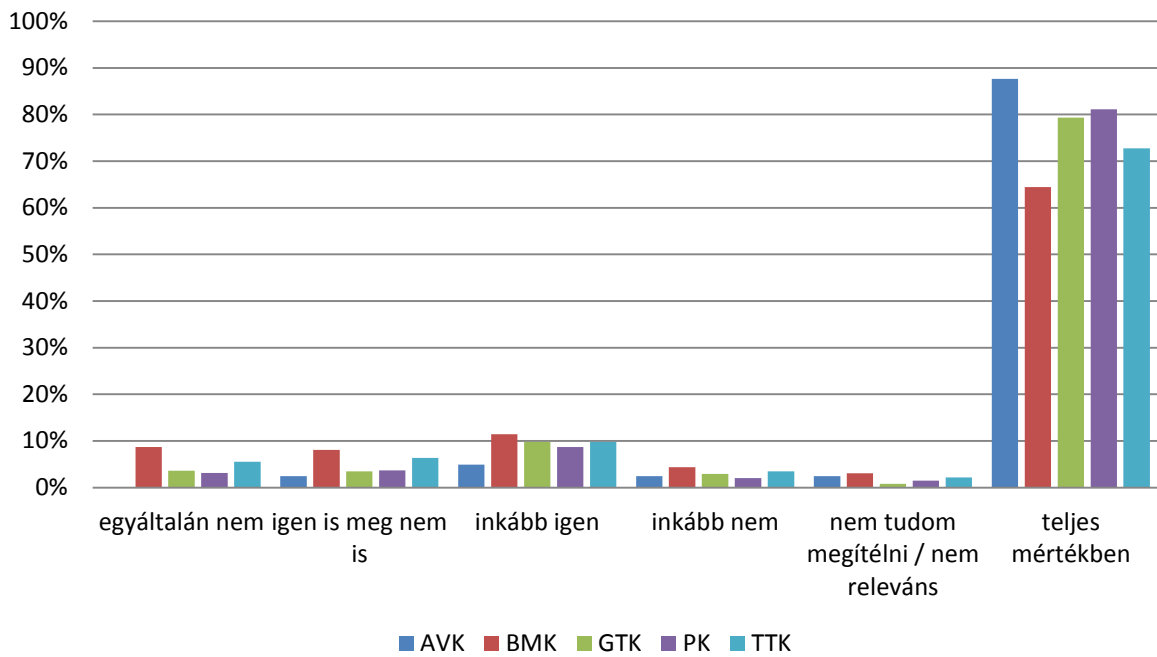
Az "Elérhetőek voltak-e a félév elején megadott nyomtatott és digitális szakirodalmak?" kérdésre adott válaszok aránya karonként

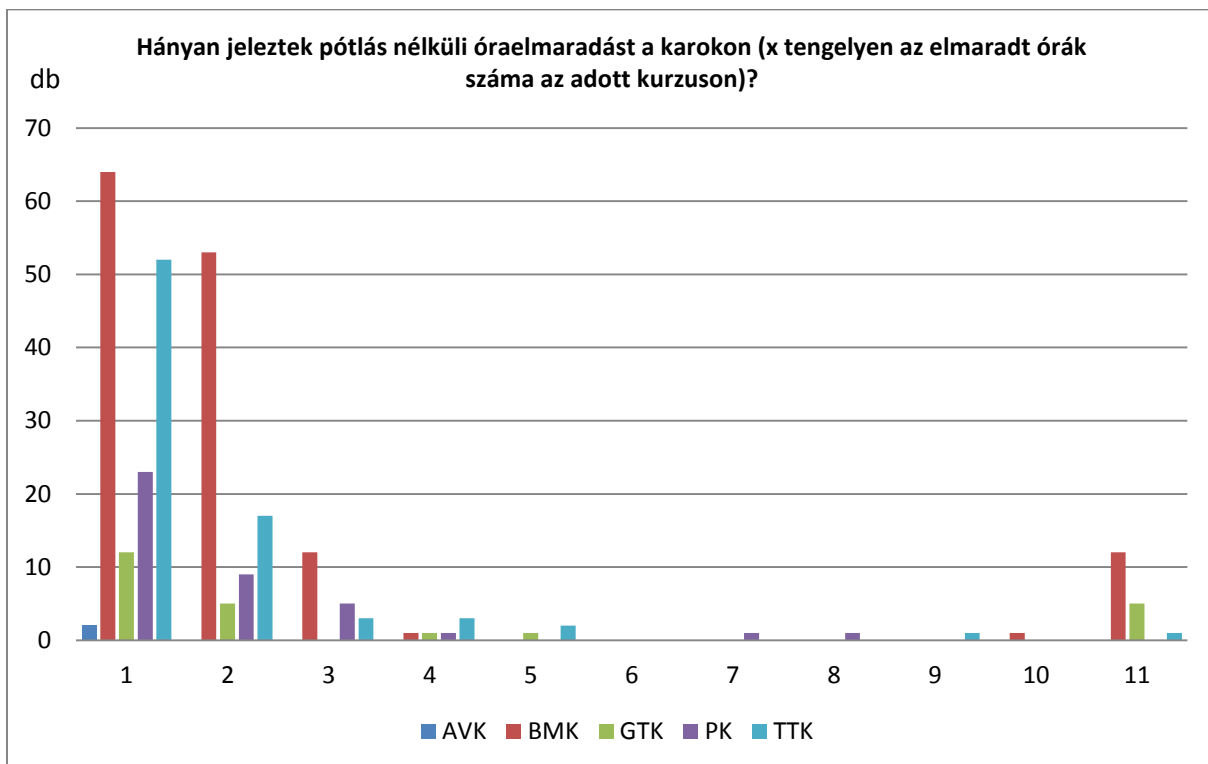
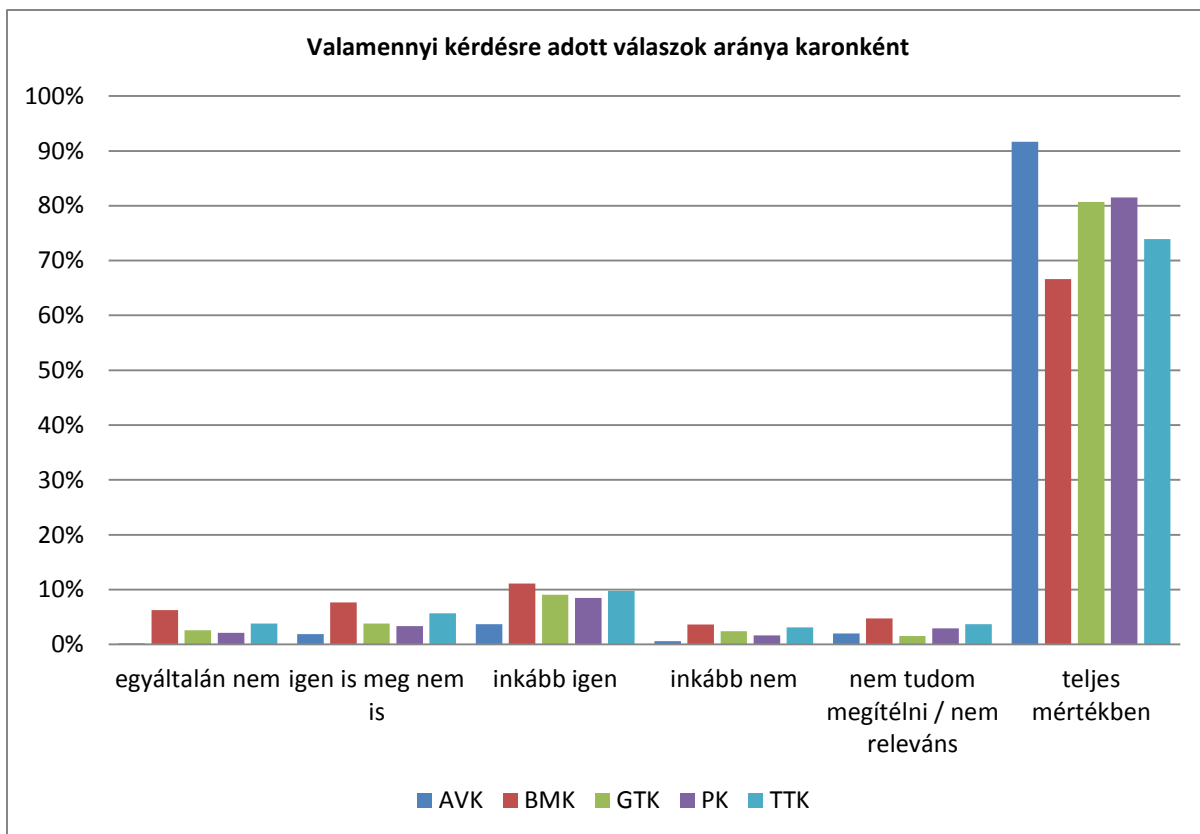


**Az "oktató segítőkész volt-e a tanórán és a tanórán kívüli kommunikáció során?"
kérdésre adott válaszok aránya karonként**

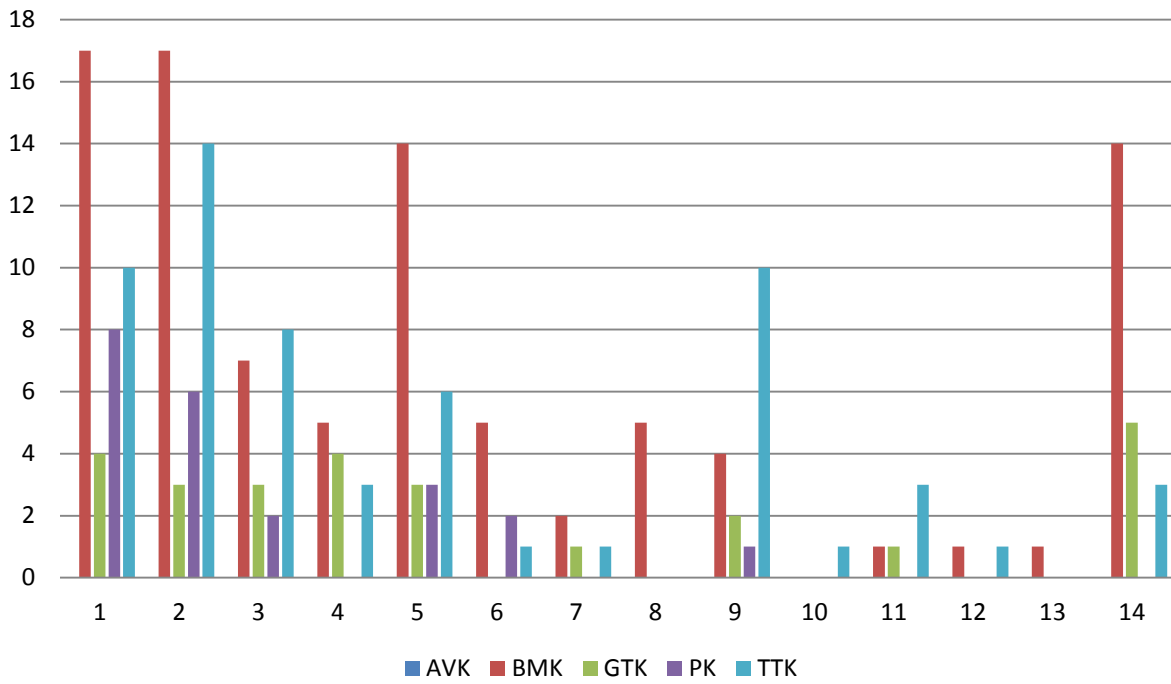


Az "Összességében elégedett a tárgy oktatásával?" kérdésre adott válaszok aránya karonként





Hányan jelezték, hogy az oktató a foglalkozás időkereteitől a hallgatókkal történő megbeszélés nélkül eltért? (x tengelyen a más ütemben tartott órák száma)?



Melléklet

Kérdőív: Oktatói Munka Hallgatói Véleményezése

Tisztelt Hallgatónk!

Mivel egyetemünk oktatóinak az a célja, hogy Ön a lehető legjobb oktatásban részesülhessen, ezért fontosnak tartjuk, hogy egy oktató ne csak az adott tudományterületen, szakterületen legyen kiemelkedő tudású, hanem tanárként is minőségi munkát végezzen. Az alábbi kérdőívvel az Ön által felvett kurzus tervezéséről és szorgalmi időszakáról kialakult véleményét szeretnénk kikérni. A kérdőív kitöltése nem kötelező, azonban őszinte és megfontolt válaszaival nagyban hozzájárulhat az oktatás minőségének biztosításához, fejlesztéséhez.

Az Oktatói, Kutatói Minőségértékelési Rendszer szabályzata alapján az Ön oktatói sem most, sem a későbbiekben nem fogják tudni azonosítani a válaszait.

A kérdőív kitöltése kb. 3-4 percet vesz igénybe.

Köszönettel:

az Eszterházy Károly Egyetem oktatói

Kérdések

A következőkben a kurzus egészével, félévi menetével kapcsolatos véleményének megismerésére törekszünk. Kérjük, külön-külön mérlegelje az egyes kérdéseket a szorgalmi időszak egészével kapcsolatban, az alábbi skála szerint!

1 = egyáltalán nem

2 = inkább nem

3 = igen is meg nem is

4 = inkább igen

5 = teljes mértékben

X = nem tudom megítélni / nem releváns

- 1) Az oktató a félév elején ismertette-e Önnel a kurzus
 - a) tartalmát, a témakörök tervezett ütemezését (pl. melyik héten milyen témakörrel, vagy a félév során várhatóan milyen sorrendben, milyen témákkal foglalkoznak majd stb.),
 - b) a teljesítés feltételeit (pl. konkrétan mit kell tenni azért, hogy jegyet kapjunk, milyen mulasztások miatt nem kaphatunk jegyet, milyen kötelező feladatok vannak stb.),
 - c) az értékelési szempontokat (pl. mitől függ az érdemjegy, javítás, pótlás lehetősége, feladatok beadásának határideje, feladatok súlyozása stb.)?
- 2) Követhető, jegyzetelhető volt-e a tanórák anyaga?
- 3) Véleménye szerint az előadásokon/gyakorlatokon való részvétel segítette-e a tananyag elsajátítását, mélyebb megértését?

- 4) Elérhetőek voltak-e a félév elején megadott nyomtatott és digitális szakirodalmak?
- 5) Az oktató segítőkész volt-e a tanórán és a tanórán kívüli kommunikáció során?
- 6) Összességében elégedett a tárgy oktatásával?

ÚJ LAPON

- 1) Az előadások/gyakorlatok hány százalékán vett részt?
- 2) Tapasztalata szerint a félév során hány alkalommal maradt el az óra pótlás nélkül?
- 3) Hány alkalommal tért el az oktató a foglalkozás időkereteitől a hallgatókkal történő megbeszélés nélkül? (pl. az oktató késése, óra tovább tartása, óra megszakítása, rövidítése stb.)

Egyéb észrevételei, megjegyzései a kurzus tervezésével és lebonyolításával kapcsolatban:

Köszönjük a véleményét!